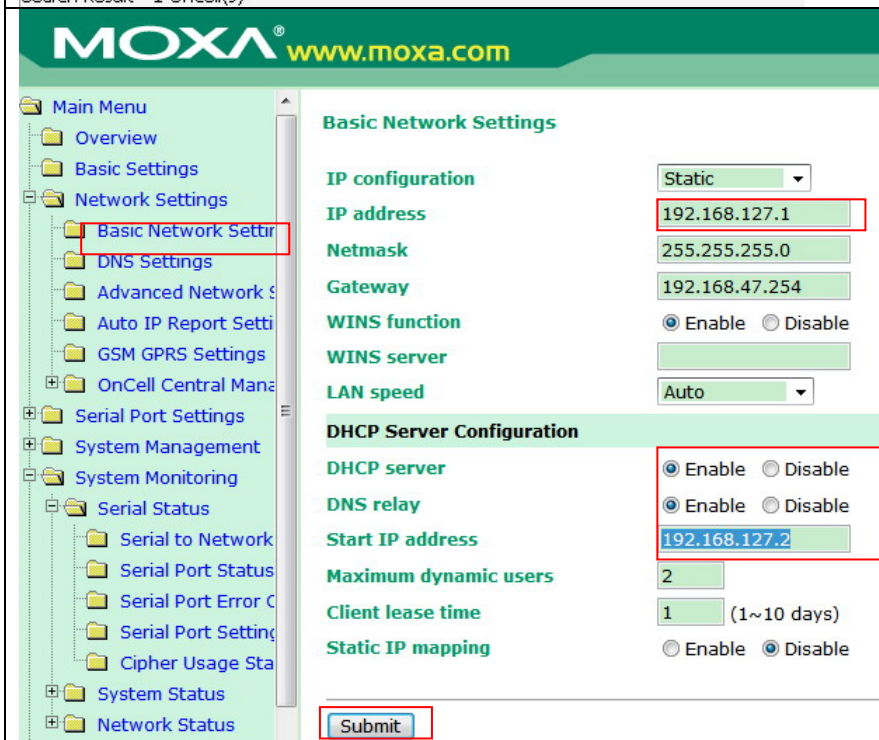


1. Установите **OnCell Search Utility**. Используйте кнопку **Search** для определения в сети OnCell G3100#1 (IP по умолчанию: 192.168.127.254)

2. Дважды кликните на строку с OnCell G3100 для входа в Web-консоль устройства.



Измените IP-адрес модема:
Network Settings → Basic Network Settings

1. Задайте IP-адрес **192.168.127.1**

2. Включите функции DHCP-сервера и трансляции DNS
<DHCP Server>: Enable
<DNS relay>: Enable
<Start IP address>: **192.168.127.2**

3. Нажмите кнопку <Submit>

GSM GPRS Settings

Type: GSM **GPRS** SMS Virtual MODEM

SIM PIN: ●●●●

Band: Auto

GPRS

TCP/IP Compression: Enable Disable

Inactivity time: 0 (0 - 65535 ms)

Link quality report: Enable Disable

Username: _____

Password: _____

APN: **internet**

Connection control: Always On/None

Connection interval: 5 (5 - 65535 min)

Ping remote host: _____

Submit

GSM/GPRS Settings OK!

Your changes have been submitted but not saved. Click **Save/Restart** to save your changes and reboot the server. Your changes will take effect when the server restarts. If you would like to make additional changes, remember to save your configuration before restarting the server.

Back **Save/Restart** Home

Настройте подключение к сети GPRS:
Network Settings → GSM GPRS Settings

1. <Type>: **GPRS**
2. <APN>: **internet**.
3. Нажмите кнопку <Submit>
4. Нажмите **<Save/Restart>** для перезагрузки и активации всех заданных параметров

OnCell Search Utility

File Function IP Address Report Help

Exit Search Search IP Locate Web Telnet Assign IP Un-Lock Upgrade

Function: Search IP Address Report

Function		Items				
No	/	Model	LAN MAC Address	LAN IP	WAN IP	Status
1		OnCell G3150_V2	00:90:E8:18:41:44	192.168.127.1	116.59.52.242	

Search Result - 1 OnCell(s)

1. На модеме визуально G3100 проверьте успешность подключения: индикаторы **GSM, GPRS** должны гореть, индикатор силы сигнала – **минимум 2 деления**
2. Утилитой OnCell Search Utility проверьте, что оператор связи назначил модему **IP-адрес WAN**.

Internet Protocol (TCP/IP) Properties

General Alternate Configuration

You can get IP settings assigned automatically if your network supports this capability. Otherwise, you need to ask your network administrator for the appropriate IP settings.

Obtain an IP address automatically

Use the following IP address:

IP address: _____

Subnet mask: _____

Default gateway: _____

Obtain DNS server address automatically

Use the following DNS server addresses:

Preferred DNS server: _____

Alternate DNS server: _____

Advanced...

OK Cancel

Подключите компьютер к модему через Ethernet-порт. Настройте автоматическое получение IP-адреса компьютера.

Убедитесь, что компьютер получил IP-адрес от модема. Проверьте успешность выхода компьютера в сеть Интернет.